

6 ÉTAPES

Pour choisir votre baie informatique

HAUTEUR (U)

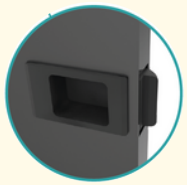
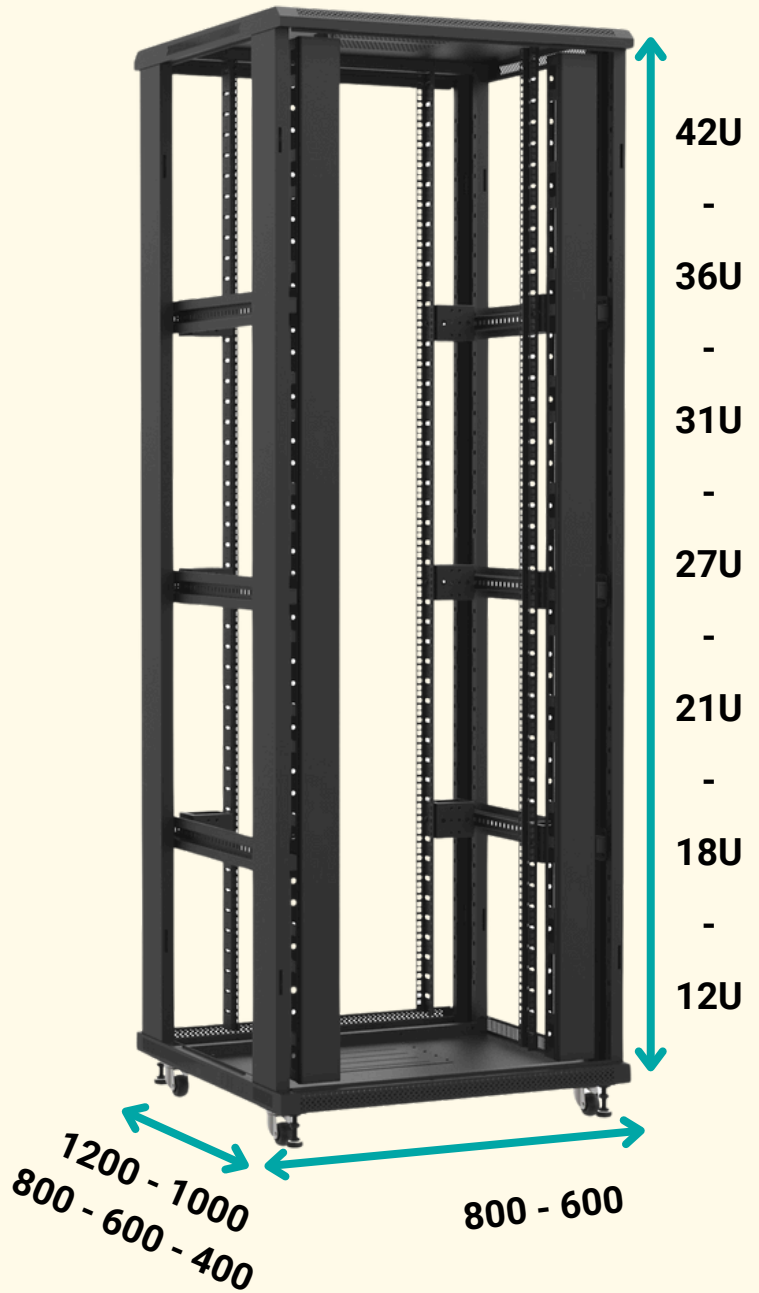
Choisissez une baie de brassage avec une hauteur **entre 12U et 47U**, en fonction de la quantité d'équipements réseau que vous prévoyez d'installer.

PROFONDEUR

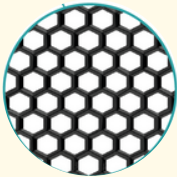
Sélectionnez la profondeur qui convient le mieux à vos équipements réseau : **400mm, 600mm, 800mm, 1000mm ou 1200mm**.

LARGEUR

Optez pour une largeur de **600mm ou 800mm** en fonction de l'espace dont vous disposez et des spécificités de votre environnement.



Métal plein



Métal nid d'abeille



Verre

PORTES

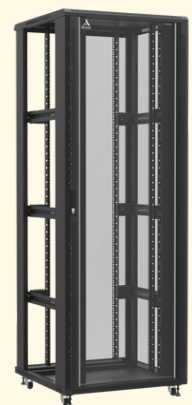
Choisissez le type de porte en fonction de vos besoins en visibilité, ventilation et sécurité.

PANNEAUX LATÉRAUX

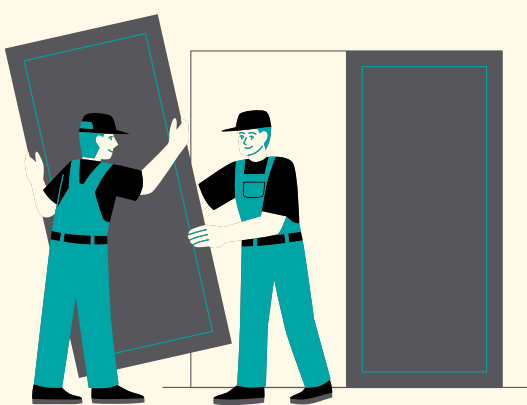
Décidez si vous avez besoin de panneaux latéraux ou non.



Avec



Sans



MONTAGE

Choisissez entre une baie de brassage livrée **en kit ou pré-assemblée**

BESOIN D'AIDE ?

Contactez-nous